

SIO CARNES Mercado Agroganadero de Cañuelas (MAG)

Precios e ingresos de hacienda
Semana 5 | 29 de enero al 2 de febrero de 2024

El presente informe hace referencia a los precios de comercialización e ingreso de hacienda para las categorías bovinas con destino a faena. Abarca los datos informados en el sitio web del Mercado Agroganadero de Cañuelas (MAG) hasta el 2 de Febrero y las liquidaciones ingresadas al SIO Carnes hasta el 1 de Febrero. La semana 5 contó con tres días de operaciones habituales en el MAG y cuatro días de operaciones en el SIO. Los precios están expresados en \$/Kilo vivo.

Evolución del ingreso de hacienda y precios promedio

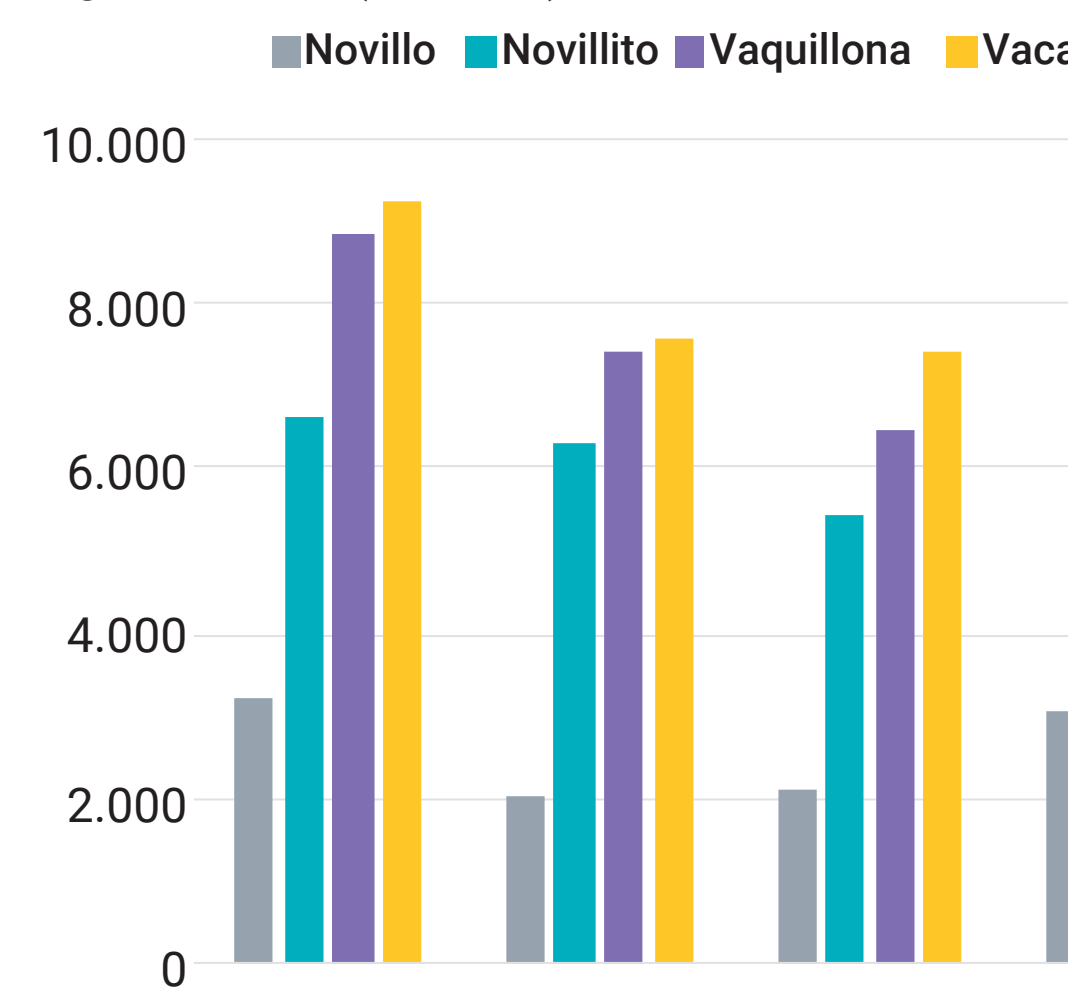
Precios con mayoría de subas en el SIO CARNES y aumentos generalizados en el MAG. Solo la categoría **Vaca** mostró un leve recorte de precio en el SIO CARNES mientras que las restantes registraron subas. Por su parte, en el MAG, se observaron incrementos en las cotizaciones de todas las categorías.

Ingreso de Cabezas con bajas en el SIO CARNES y subas en el MAG. En el SIO CARNES disminuyeron los ingresos totales esta semana al igual que las dos semanas previas, mientras que en el MAG subieron luego de dos semanas en baja.

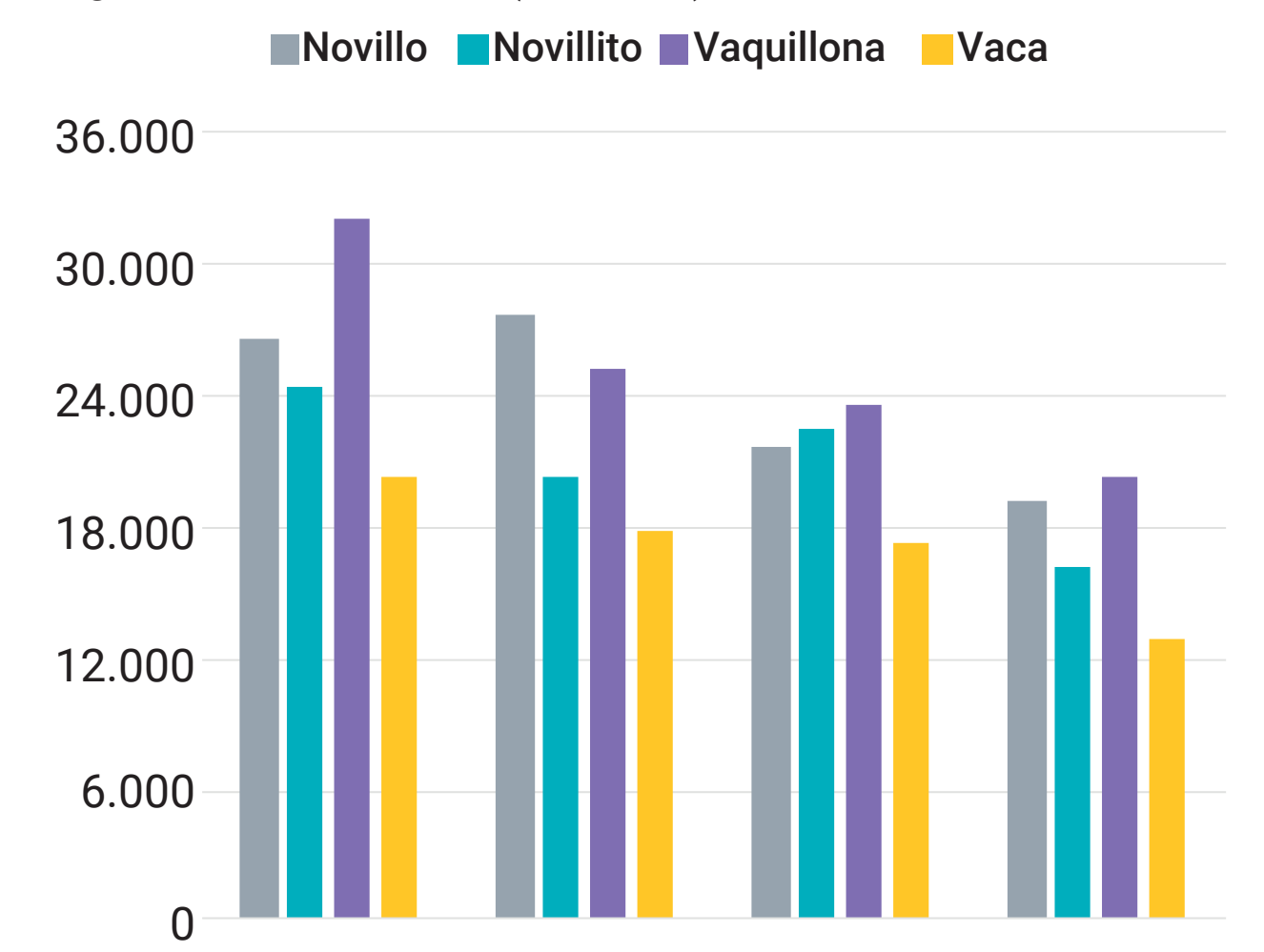
Mercados agropecuarios Monitor semanal Mercado de Hacienda								
Semana 5	Mercado Agroganadero de Cañuelas (MAG)				SIO CARNES			
	Ingresos		Precio promedio		Ingresos*		Precio promedio	
	Cab.	Var. semanal	\$/kg	Var. semanal	Cab.	Var. semanal	\$/kg	Var. semanal
Novillo	3.072	▲ 49%	1.609,6	▲ 4%	19.141	▼ -12%	1.498,0	▲ 1%
Novillito	6.163	▲ 13%	1.642,0	▲ 1%	16.075	▼ -29%	1.411,3	▲ 0%
Vaquillona	6.784	▲ 5%	1.557,7	▲ 1%	20.365	▼ -14%	1.346,0	▲ 3%
Vaca	6.943	▼ -7%	1.177,3	▲ 1%	12.792	▼ -26%	1.161,1	▼ 0%
Total	22.962	▲ 7%	-	-	68.373	▼ -20%	-	-

Fuente: Sitio web MAG | Fuente: SIO CARNES
*Los datos del SIO CARNES son provisorios y sujetos a modificaciones.

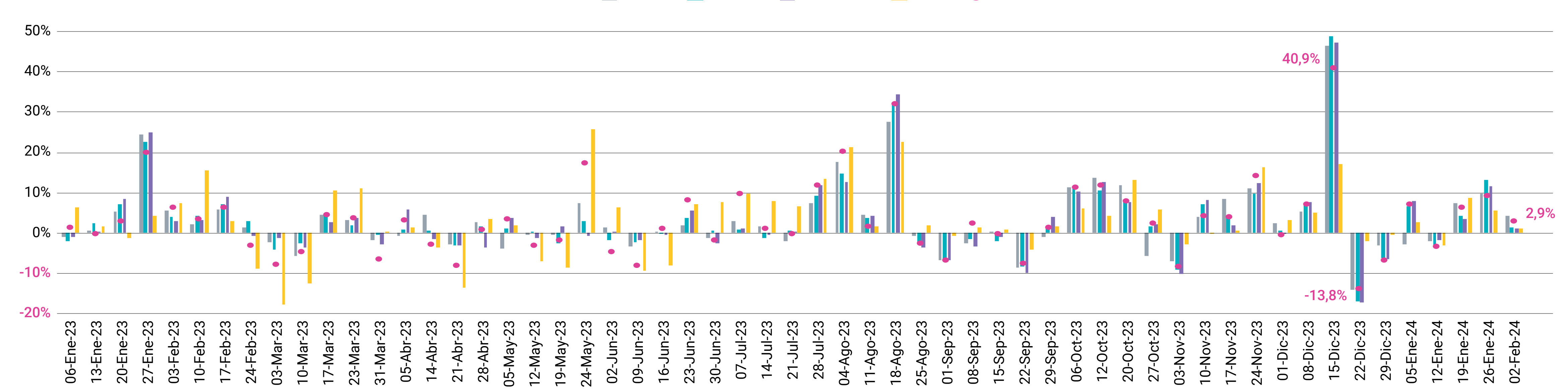
Ingresos MAG (cabezas)



Ingresos SIO CARNES (cabezas)



Mercado Agroganadero | Precios por categoría e IGMAG Variaciones semanales



Fuente: DPM-SSMA en base a Mercado Agroganadero.

Precios

Novillo y Vaca

Los precios promedio mostraron subas para el **Novillo** y **disparidades para la Vaca**, en ambos mercados bajo análisis. El precio del **Novillo** expone un aumento de mayor magnitud en el **MAG** en comparación con el **SIO CARNES**, mientras que la **Vaca** registró un incremento en el **MAG** y un descenso marginal en el **SIO CARNES**.

Novillo. En el **SIO CARNES** el precio (\$1.497,9) sube +1,5% mientras que en el **MAG** se registra un aumento de +4,3% en la cotización (\$1.609,6).

Vaca. En el **SIO CARNES** el precio (\$1.161,1) baja levemente (-0,4%) al tiempo que en el **MAG** la cotización (\$1.177,3) aumenta (+1,2%).

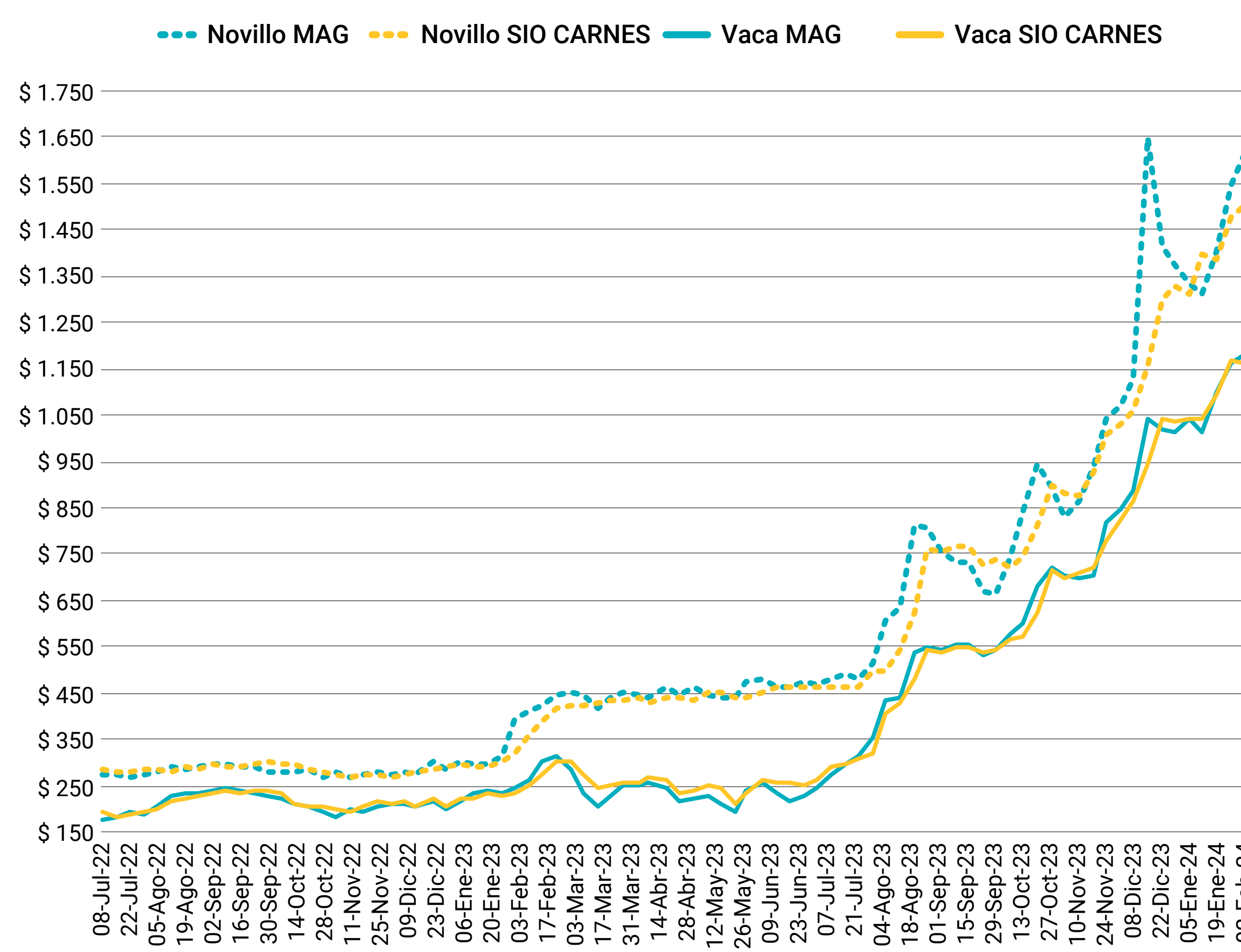
Novillito y vaquillona

Los precios de las categorías destinadas mayormente al consumo interno mostraron esta semana aumentos tanto en el **SIO CARNES** como en el **MAG**. La **Vaquillona** expone mayor fortaleza que el **Novillito** en el **SIO CARNES** mientras que en el **MAG** es el **Novillito** el que aumenta el precio en mayor medida que la **Vaquillona**.

Novillito. En el **SIO CARNES** el leve aumento (+0,4%) lleva la cotización a \$1.411,3 mientras que en el **MAG** el precio sube (+1,4%) en mayor medida alcanzando un valor promedio de \$1.641,9.

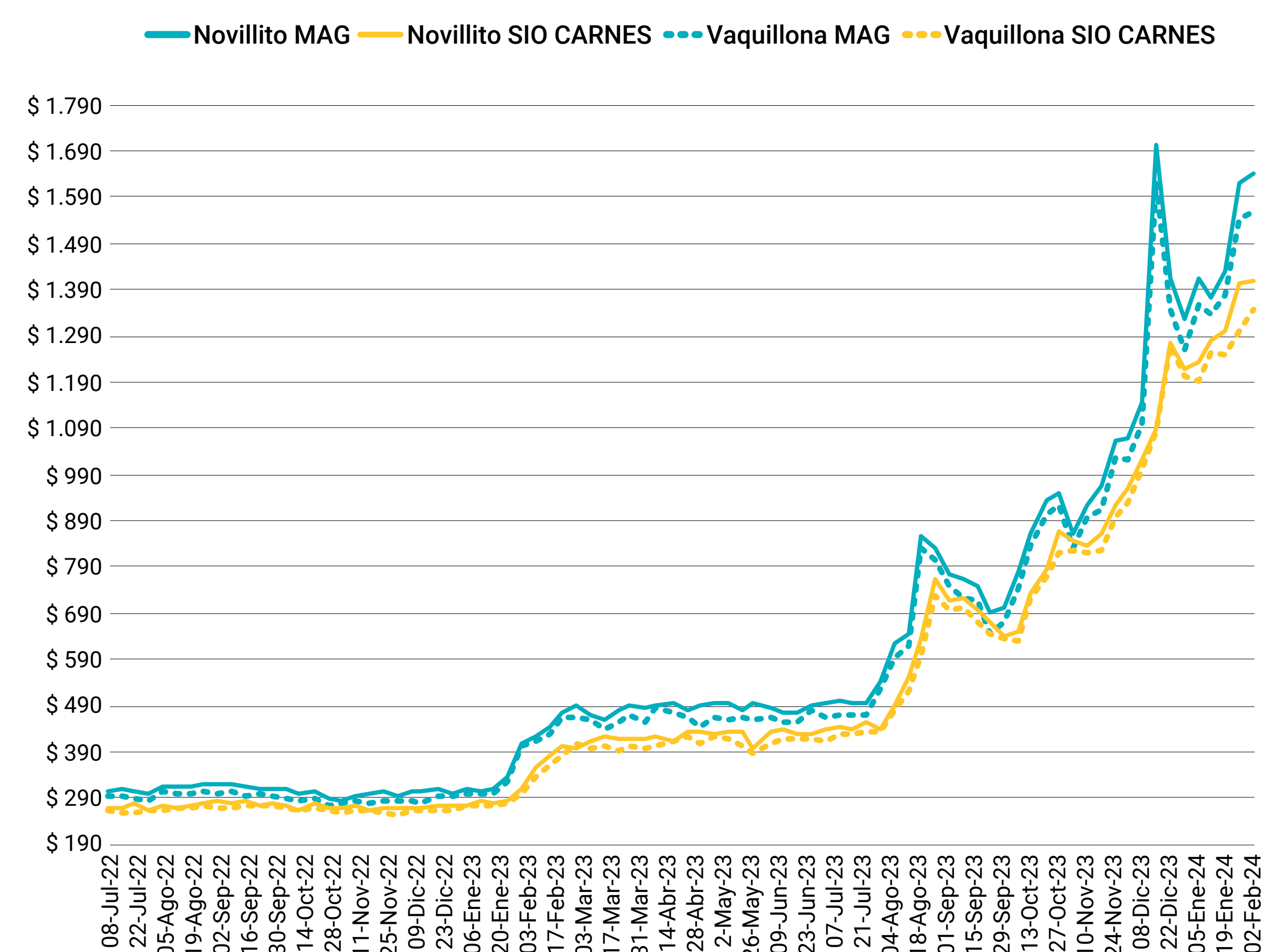
Vaquillona. En el **SIO CARNES** el precio (\$1.345,9) registra el mayor aumento semanal (+3,3%) mientras que en el **MAG** la cotización (\$1.557,7) sube levemente (+1,0%).

Precios semanales de novillo y vaca (\$/kg. vivo)



Fuente: DPM-SSMA en base a SIO CARNES y MAG.

Precios semanales de novillito y vaquillona (\$/Kg. vivo)



Fuente: DPM-SSMA en base a SIO CARNES y MAG.

Ingreso de cabezas

El ingreso de cabezas disminuye considerablemente en el SIO CARNES y aumenta en el MAG. En el SIO CARNES disminuye la comercialización como consecuencia de menores ingresos en todas las categorías. En el **MAG**, se registró un aumento en la entrada total de hacienda de casi todas las categorías, con excepción de la **Vaca**.

SIO Carnes. El descenso semanal alcanzó el 20%, siendo 26% inferior al promedio de las últimas 4 semanas. El **Novillito** muestra ingresos promedio 29% inferiores a los de la semana previa mientras que la entrada de la categoría **Vaca** (-26%) desciende en proporciones similares. Por su parte, la **Vaquillona** (-14%) y el **Novillo** (-12%) disminuyen en menores proporciones la cantidad de animales comercializados.

MAG. El movimiento semanal marcó una suba del 7%, resultando solo 3% menor al promedio de las últimas 4 semanas. El **Novillo** (+49%) registra un fuerte aumento semanal seguido en menor medida por el **Novillito** (+13%) y la **Vaquillona** (+5%). Por su parte, la **Vaca** (-7%) es la única categoría de la semana que disminuye en la cantidad de hacienda comercializada.

Otras referencias de precios - Remates

Los precios comercializados en remates del interior que se exhiben buscan ser orientativos y como referencia adicional al SIO CARNES y MAG para una mejor interpretación de la dinámica del mercado. Para la semana de referencia se relevan **seis remates que involucran un total de 4.126 animales** para las categorías bajo análisis.

Córdoba - Coronel Moldes				
1 de febrero de 2024 - 2.061 cabezas				
Categorías	Cabezas	P. Kilo Min.	P. Kilo Máx.	P. Kilo Prom.
Vacas gordas	86	\$ 1.300,0	\$ 1.430,0	\$ 1.406,3
Vaca Manuf./Conserva	169	\$ 900,0	\$ 1.280,0	\$ 1.054,7
Novillos	619	\$ 1.570,0	\$ 1.815,0	\$ 1.701,3
Vaquillonas	1.187	\$ 1.320,0	\$ 1.815,0	\$ 1.709,9

Buenos Aires - Saavedra				
30 de enero de 2024 - 746 cabezas				
Categorías	Cabezas	P. Kilo Min.	P. Kilo Máx.	P. Kilo Prom.
Vacas gordas	70	\$ 1.250,0	\$ 1.370,0	\$ 1.324,6
Vaca Manuf./Conserva	416	\$ 950,0	\$ 1.340,0	\$ 1.151,3
Novillos	147	\$ 1.350,0	\$ 1.660,0	\$ 1.532,6
Vaquillonas	113	\$ 1.300,0	\$ 1.740,0	\$ 1.500,7

La Pampa - Bernasconi				
1 de febrero de 2024 - 630 cabezas				
Categorías	Cabezas	P. Kilo Min.	P. Kilo Máx.	P. Kilo Prom.
Vacas gordas	32	\$ 1.320,0	\$ 1.420,0	\$ 1.329,4
Vaca Manuf./Conserva	545	\$ 800,0	\$ 1.250,0	\$ 1.041,6
Novillos	35	\$ 1.400,0	\$ 1.720,0	\$ 1.582,9
Vaquillonas	18	\$ 1.400,0	\$ 1.430,0	\$ 1.415,0

Buenos Aires - Rauch				
1 de febrero de 2024 - 307 cabezas				
Categorías	Cabezas	P. Kilo Min.	P. Kilo Máx.	P. Kilo Prom.
Vacas gordas	123	\$ 1.300,0	\$ 1.420,0	\$ 1.361,5
Vaca Manuf./Conserva	165	\$ 950,0	\$ 1.290,0	\$ 1.149,6
Novillos	19	\$ 1.330,0	\$ 1.600,0	\$ 1.436,4

Buenos Aires - Coronel Brandesen				
31 de enero de 2024 - 247 cabezas				
Categorías	Cabezas	P. Kilo Min.	P. Kilo Máx.	P. Kilo Prom.
Vacas gordas	84	\$ 1.300,0	\$ 1.550,0	\$ 1.425,0
Vaca Manuf./Conserva	163	\$ 950,0	\$ 1.250,0	\$ 1.152,5

Buenos Aires - Benito Juárez				
1 de febrero de 2024 - 135 cabezas				
Categorías	Cabezas	P. Kilo Min.	P. Kilo Máx.	P. Kilo Prom.
Vacas gordas	78	\$ 1.250,0	\$ 1.350,0	\$ 1.301,3
Vaca Manuf./Conserva	53	\$ 1.050,0	\$ 1.300,0	\$ 1.191,5
Novillos	4	\$ 1.320,0	\$ 1.450,0	\$ 1.385,0

Fuente: DPM-SSMA en base a Entre Surcos y Corrales.